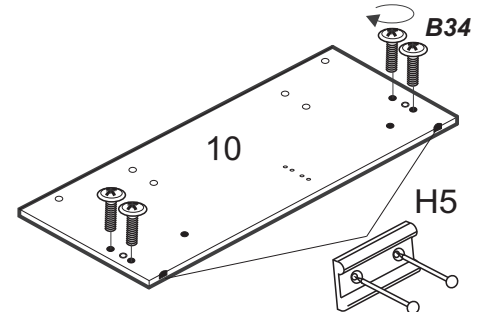
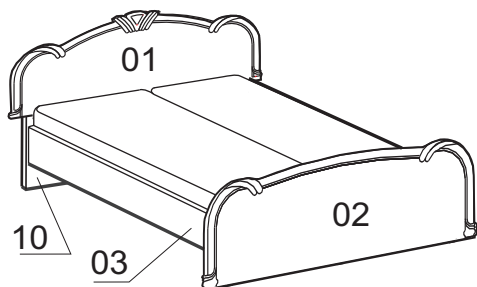


Кровать AC7 (A76,A83,A84,AD8,AC4,AD7,AB1,AD2)

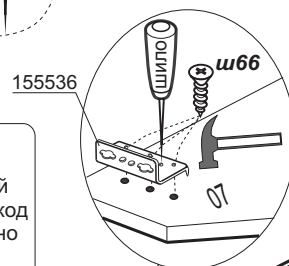
Сборку производите на чистой и ровной поверхности

► Фирма оставляет за собой право вносить изменения не влияющие на качество изделия

Труба опорная	шуруп 4x25 ш3	пластина стяжная ПС1	винт стяжной глухой М6 В16	болт М6x25 В2	заглушка Ø5	саморез 3,5x16 ш66	фиксатор В-54	Гвоздь	винт 6x12 В34	стяжка угловая кроватная 38671	стяжка угловая кроватная 155536	Уголок кроватный 267x22	Наконечник Н5	Уголок фигурный В5	шкант ш51
2шт.	6 шт	2шт.	4 шт.	4 шт.	2шт.	5шт.	56шт.	16шт.	16шт.	4шт.	1шт.	4шт.	8шт.	2шт. 35 шт.	8шт.

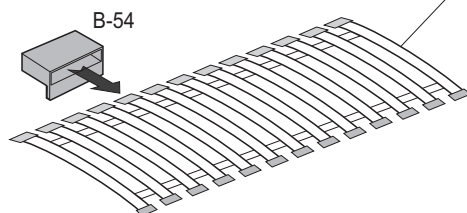


Внимание!
Наклейте маркировочный ярлык, впишите код изделия согласно паспорта



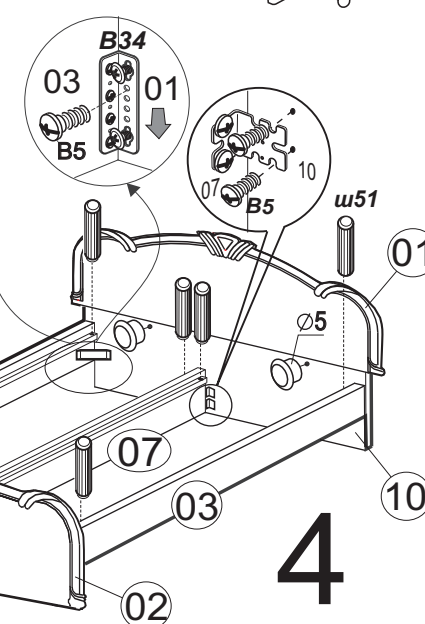
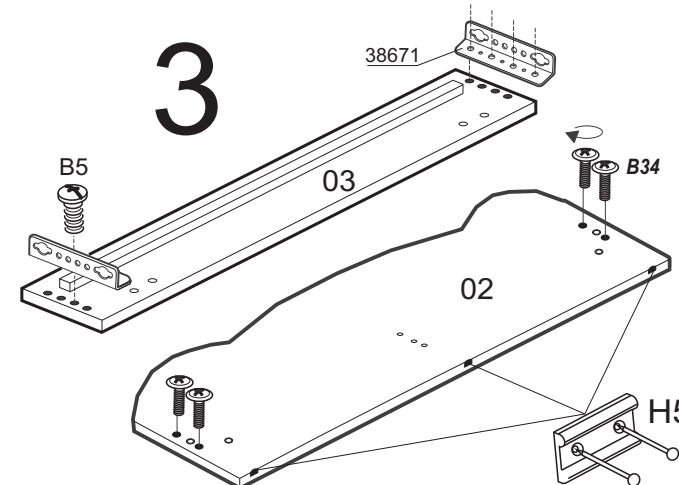
2

1. Закрепить уголок на детали 07 тремя шурупами, с помощью молотка утопить шипы уголка в деталь и подтянуть шурупы.
2. Наколот шилом два отверстия через закрепленный уголок и завернуть шурупы ш5.



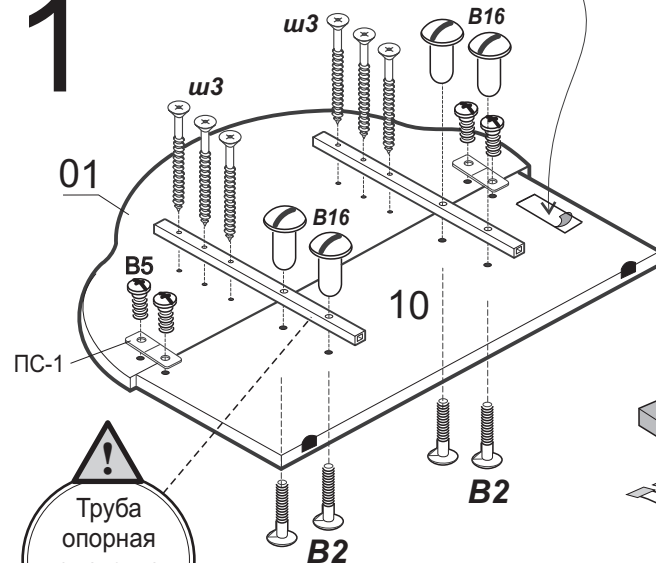
В последнюю очередь укладываем основание и матрас.

3



4

1



Труба опорная смотрите страницу 2



Обратите внимание:

в трубе опорной
отверстия под винты
могут иметь
вогнутые края

в таком случае
устанавливать
винты **необходимо**
с обратной стороны,
в отверстия
с **ровными** краями

